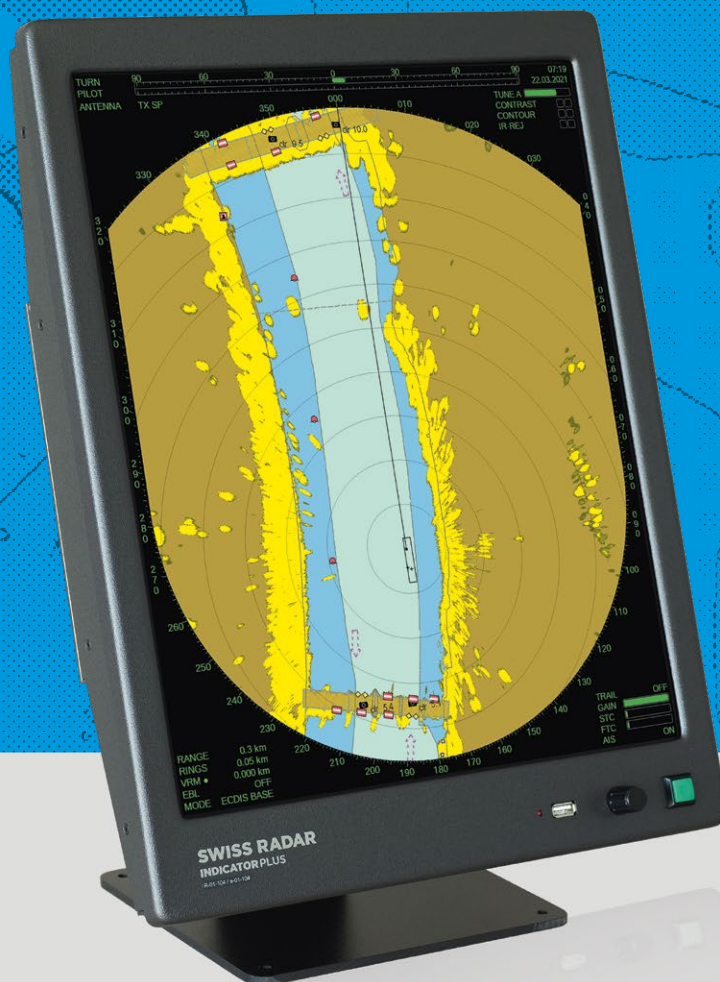


INDICATORPLUS

SWISS RADAR

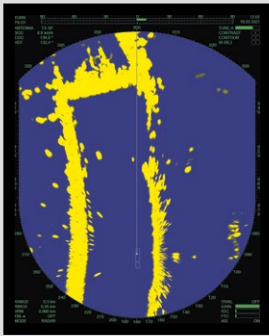
PROFESSIONAL
NAVIGATION.



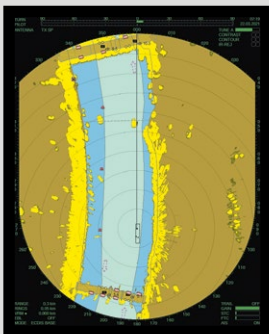
IndicatorPlus

Mehr als ein Kartensystem

Der SWISS RADAR IndicatorPlus ist ein multifunktionales Kartendisplay mit integrierter Computereinheit. Das neu entwickelte Gerät ist die perfekte Ergänzung zum SWISS RADAR Precision Navigator II.



IndicatorPlus:
Radar Darstellung



IndicatorPlus:
ECDIS Overlay



Die neue, übersichtliche Kartendarstellung des SWISS RADAR IndicatorPlus



IndicatorPlus als stand-alone ECDIS-Kartensystem

Kompassensensor und AIS-Geräte können direkt angeschlossen werden. So lässt sich das kompakte Gerät als stand-alone Kartensystem nutzen.

Hochwertige Komponenten

Der IndicatorPlus hat das selbe Design und die selbe Aussenmasse wie der Monitor des Precision Navigator II. Und es gibt noch weitere Gemeinsamkeiten: Die leistungsstarke, integrierte Computereinheit und das kontrastreiche, komplett dimmbare Display wurden ebenfalls vom Precision Navigator II übernommen. Bei der Entwicklung des Gerätes wurde viel Wert auf optimale Kühlung der einzelnen Elektronikkomponenten gelegt. Das ausgeklügelte Kühlsystem ist enorm effizient und nahezu geräuschlos.

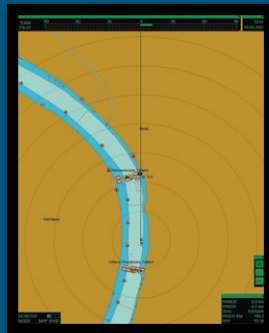
Komfortable Mausbedienung

Das Gerät ist komplett per Maus oder Trackball bedienbar. Das Bedienkonzept ist identisch mit der Bedienung des Radargerätes Precision Navigator II.

Drei frei konfigurierbare Desktops

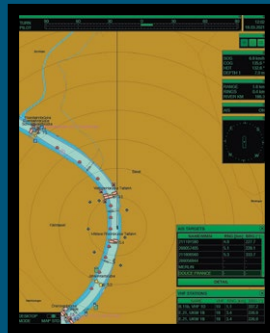
Der IndicatorPlus verfügt über drei Desktops zur Kartendarstellung. Die Desktops können mit einem Mausklick umgeschaltet werden und sind frei konfigurierbar. Die folgende Abbildung zeigt die Grundeinstellung der drei Desktops.

Desktop 1



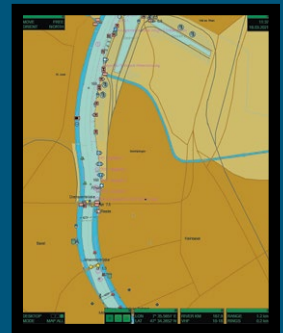
Mitfahrende, Kurs-orientierte Kartendarstellung mit AIS Einblendung

Desktop 2



Mitfahrende, Kurs-orientierte Kartendarstellung mit Einblendung von zusätzlichen Navigationsinformationen

Desktop 3



Nord-orientierte Kartendarstellung zur Reiseplanung

Kombination von Precision Navigator II und IndicatorPlus

Der IndicatorPlus harmoniert perfekt mit dem Radargerät von SWISS RADAR. Die beiden Geräte werden per Netzwerkkabel verbunden. Damit sind sämtliche verfügbaren Navigationsdaten auf beiden Geräten nutzbar.

Folgende Informationen können auf dem IndicatorPlus dargestellt werden:

Radarsignal des Precision Navigator II in unabhängigem Entfernungsbereich (bis 1200m)

Überlagerung von Inland ECDIS Karte, AIS-Informationen und Radarbild

Inland ECDIS Kartendarstellung, mitlaufend, Kurs-orientiert oder Nord-orientiert

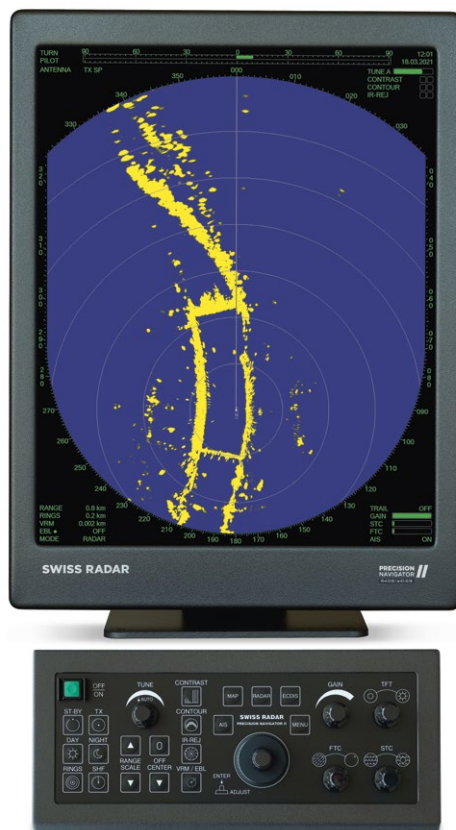
Einblendung von externen Navigationsdaten wie Wendeanzeiger, Kompass usw.

Precision Navigator II:

Radardarstellung Range 800m zur Überwachung des Fernbereichs

IndicatorPlus:

Radardarstellung Range 300m zur gleichzeitigen Überwachung des Nahbereichs



Zwei Geräte, eine Bedienung

Sind IndicatorPlus und Precision Navigator II per Netzkabel verbunden, können sämtliche Funktionen beider Geräte mit einer Maus bedient werden. Der Mauszeiger wird dazu über beide Bildschirme bewegt. Das Bedienteil des Radargerätes bleibt dabei weiterhin aktiv.

Benutzereinstellungen abspeicherbar

Die Darstellungsoptionen und Einstellungen des Gerätes lassen sich nach den eigenen Wünschen konfigurieren und für mehrere Benutzer abspeichern.

Blackbox Recording für den IndicatorPlus

Das optional erhältliche Blackbox Recording zeichnet sämtliche Bildinformationen der letzten 24 Stunden auf. Diese Aufzeichnungen können direkt auf dem Gerät angeschaut oder per USB-Stick exportiert werden. Die so generierten Videodateien können auf jedem handelsüblichen PC abgespielt werden.

Weitere Merkmale:

Der Hersteller JFS Electronic Sturtzel + Co. AG stellt die aktuelle wie auch zukünftige Softwareversionen kostenlos zur Verfügung. So können auch auf älteren Geräten die neusten Funktionen genutzt werden, ohne Software-Wartungsvertrag.

Auch bereits im Einsatz stehende Radargeräte des Typs Precision Navigator II lassen sich per Netzkabel mit dem IndicatorPlus verbinden.

Die frei verfügbaren Karten sind bereits vorinstalliert und können ohne Abo-Modell per USB Stick aktualisiert werden. Nicht frei verfügbare Karten können bei www.tresco.eu oder www.chartworld.com bezogen werden.

Die Option Ferry ermöglicht es, bei einem Gerät die Radarbilddarstellung um 180° oder 90° zu drehen. So können Lösungen für Fähren mit zwei Sichtgeräten und nur einem Radarsender realisiert werden.

Precision Navigator II und IndicatorPlus erfüllen die Anforderungen des aktuellen ECIDS Standards und verfügen über die entsprechenden Zulassungen.

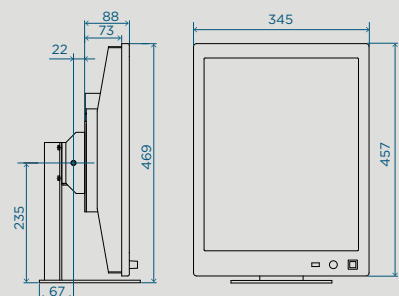
Sämtliche Geräte der Marke SWISS RADAR werden seit mehr als 50 Jahren in der Schweiz entwickelt und produziert.

SWISS RADAR Geräte sind äusserst zuverlässig und für eine sehr lange Lebensdauer ausgelegt. Ein grosses Ersatzteillager und zahlreiche Servicestellen in ganz Europa ermöglichen Reparaturen auch weit nach Ablauf der Garantiefrist.

Masszeichnung und technische Daten

ALLGEMEINE ANGABEN

Betriebsspannung:	12VDC -5% / +10%
Stromaufnahme:	4A
Gewicht:	7,6kg (mit Standfuss)
Bildschirmgrösse:	19" TFT mit LED Backlight, komplett dimmbar
Auflösung:	1024x1280
Umgebungstemperatur:	0°C bis +40°C Betrieb -35°C bis +70°C ausser Betrieb
Schutzklasse:	IP20
NMEA Eingänge:	1 x IEC 61161-1, 1 x IEC 61161-2
AIS Ein- und Ausgang:	IEC 61161-2
Sonstige Schnittstellen:	5 x USB, 1 x Netzwerk
Zulassung:	R-01-104 / e-01-104



Weitere Informationen
finden Sie auf
www.swissradar.com